



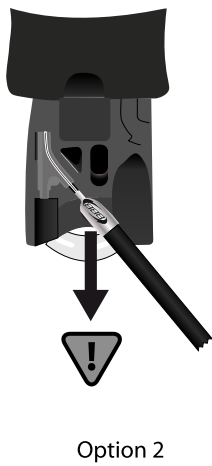
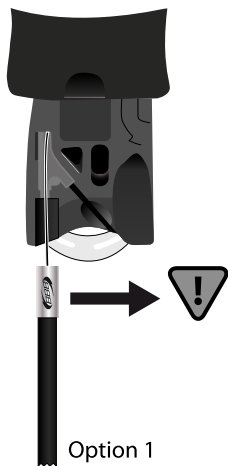
ShiftLine

Shift Cable Set

IMPORTANT! Enclosed cable housing end caps must be used if your bike is equipped with one of the following brake/shift lever units:

SHIMANO

- * Dura Ace 7900/7903
- * Ultegra 6700/6703
- * 105 5700/5703



SRAM

- * Red * Rival
- * Force * Apex



- (EN) IMPORTANT!** Enclosed cable housing end caps must be used if your bike is equipped with one of the following brake/shift lever units:
- (DE) WICHTIG!** Beiliegende Kabelendkappe muss benutzt werden, wenn Ihr Fahrrad mit einer der folgenden Bremsen- und Schalteinheit ausgerüstet ist:
- (FR) IMPORTANT!** Les embouts de gaine fournis doivent être utilisés si votre vélo est équipé d'une des manettes de frein/dérailleur suivants:
- (NL) BELANGRIJK!** Bijgesloten kabelhoedjes moeten gebruikt worden indien uw fiets met de volgende rem/schakelgrepen is uitgerust:
- (ES) ¡IMPORTANTE!** Los cables y fundas incluidos deben usarse sólo si su bicicleta está equipada con los siguientes sets de mandos de cambio/freno:
- (PT) IMPORTANTE!** Os terminais de bicha de cabo incluídos devem ser usados se a sua bicicleta estiver equipada com as seguintes conjuntos de mudanças/travão:
- (IT) IMPORTANTE!** La bussola allegata deve essere utilizzata se la tua bici è equipaggiata con uno dei seguenti sistemi di freno/cambio:
- (HU) FONTOS!** A bowdenház és bowdenvég abban az esetben használható, ha a kerékpárján az alábbi fék ill. váltórendszer van felszerelve:
- (PL) WAŻNE!** Zestaw pancierz wraz z końcówkami musi być użyty jeśli twój rower wyposażony jest następujące zestawy dźwigni hamulca/przerzutki:
- (CZ) DŮLEŽITÉ!** Uzabřené kabelové krytí a koncovka, musí být použito, jestliže je vaše kolo vybaveno brzdou / řadicí pákou jednotky:
- (JP) 重要!** 同封のケーブルエンドキャップは以下のブレーキ/シフトレバー以外にはご使用出来ません:
- (RU) ВАЖНО!** Прилагаемая заглушка кабеля используется, если ваш велосипед оснащен одним из следующих систем тормозов / переключения скоростей:
- (SK) DŮLEŽITÉ UPOZORNENIE!** Priložená koncovka bovdenu musí byť použitá, v prípade, že váš bicykel je vybavený jedným z nasledujúcich typov brzd/radenia:
- (NO) VIKTIG!** Vedlagt endehylse må brukes hvis sykkelen din er utstyrt med et av de følgende gir-/bremsesystemer: